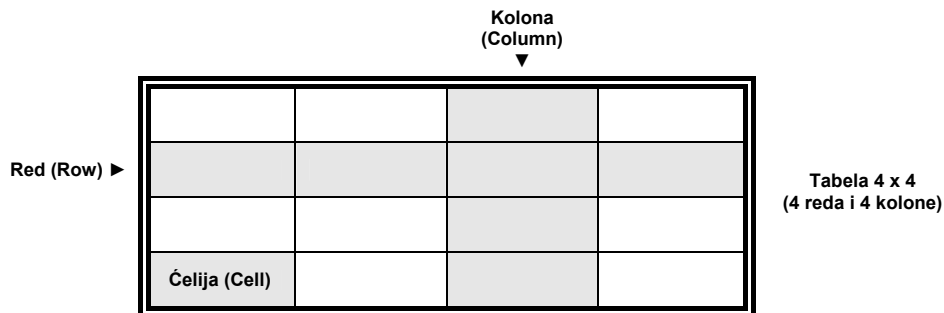


Tabele u Word-u

Tabele su sastavni deo svakog dokumenta, a u osnovi se sastoje od ćelija (**Cell**) koje u čine u horizontalnom smeru redove (**Row**), a vertikalnom kolone (**Column**). Veličina tabele se izražava brojem kolona i brojem redova.

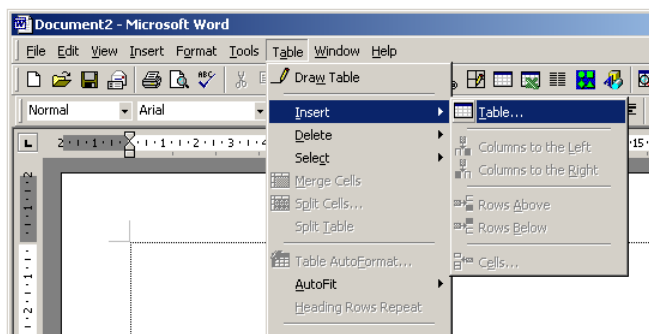


Postavljanje tabele u dokument

Postavljanje tabele u dokument ostvaruje se kroz nekoliko koraka, i to:

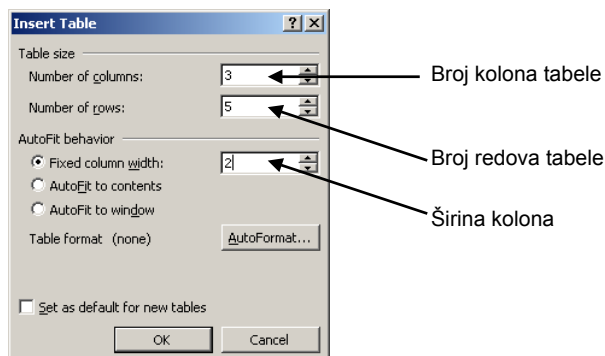
VEŽBA 1: Kreiranje tabele

1. Izaberite mesto u dokumentu gde će se nalaziti tabela
2. Izaberite opciju **Table ► Insert ► Table**



Slika 1

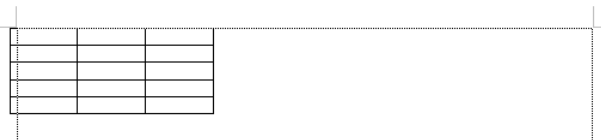
3. Odredite broj kolona i redova, širinu kolona



Slika 2

U polju **Number of Columns** definišemo broj kolona, a u polju **Number of Rows** definišemo broj redova, a u polju **Column Width** definišemo širinu svih kolona.

4. Potvrdite klikom na dugme "OK".

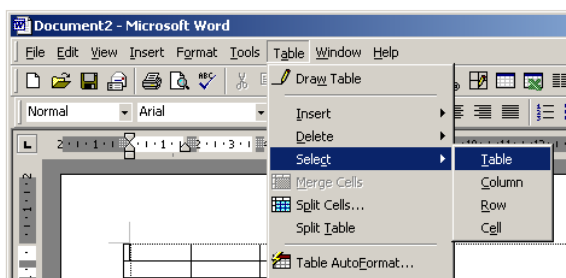


Slika 3. Izgled kreirane tabele

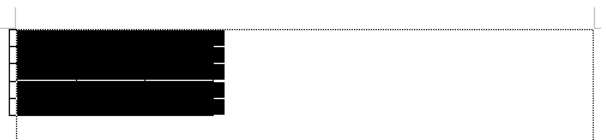
Selektovanje tabele i njenih delova

VEŽBA 2: Selektovanje tabele

1. Postavite kursor u bilo koju ćeliju tabele
2. Izaberite opciju **Table ► Select ► Table**



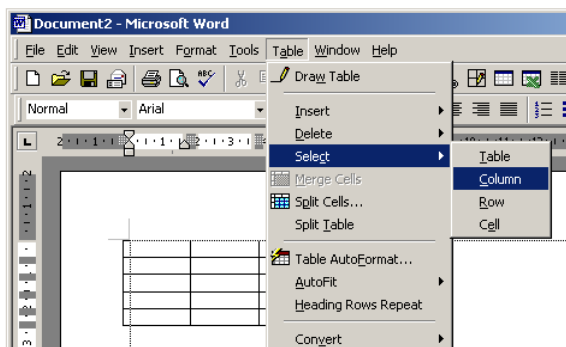
Slika 4



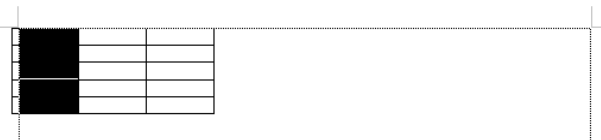
Slika 5. Izgled selektovane tabele

VEŽBA 3: Selektovanje kolone tabele

1. Postavite kursor u ćeliju kolone tabele koju želite da selektujete
2. Izaberite opciju **Table ► Select ► Column**



Slika 6



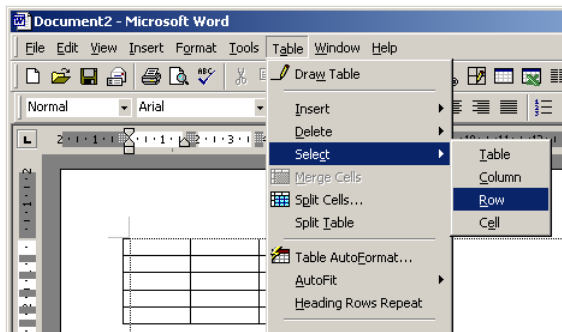
Slika 7. Izgled selektovane prve kolone tabele

NAPOMENA

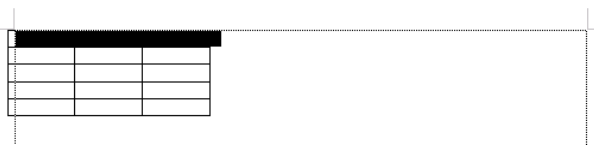
Postavljanjem pokazivača "miša" (Mouse pointer-a) iznad željene kolone, u trenutku kada se pojavi strelica okrenuta na dole (↓) klikom je moguće ostvariti selektovanje pokazane kolone tabele.

VEŽBA 4: Selektovanje reda tabele

1. Postavite kursor u ćeliju reda tabele koji želite da selektujete
2. Izaberite opciju **Table ► Select ► Row**



Slika 8



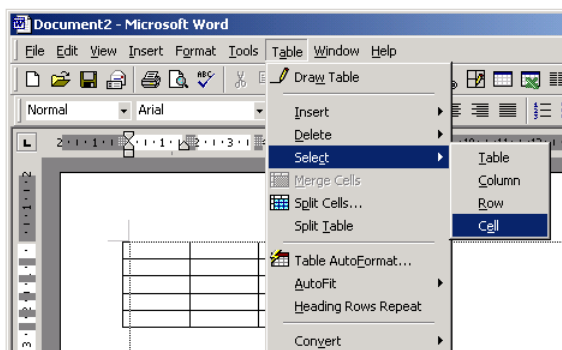
Slika 9. Izgled selektovanog prvog red tabele

NAPOMENA

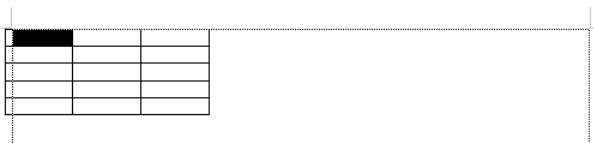
Postavljanjem pokazivača "miša" (Mouse pointer-a) u polje leve margine, u trenutku kada se pojavi strelica okrenuta na desno (↗) klikom je moguće ostvariti selektovanje pokazanog reda tabele.

VEŽBA 5: Selektovanje ćelije tabele

1. Postavite kursor u ćeliju tabele koju želite da selektujete
2. Izaberite opciju **Table ► Select ► Cell**



Slika 10



Slika 11. Izgled selektovane ćelije tabele

VEŽBA 6: Selektovanje dela tabele metodom prevlačenja

1. Postavite **mouse pointer** iznad (↓) ili levo od (↖) tabele pokazujući kolonu, odnosno red tabele
2. Kažiprstom pritisnite levi taster "miša" i držite
3. Pomerajte "miš" u desno, odnosno na dole

VEŽBA 7: Selektovanje grupe ćelija tabele metodom prevlaćenja

1. Postavite kursor (I) iznad gornje-leve ćelije u grupi ćelija koje želite da selektujete
2. Kažiprstom pritisnite levi taster "miša" i držite



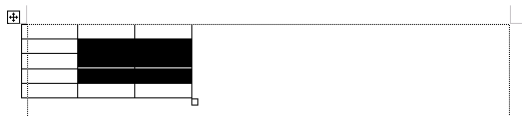
Slika 12

3. Pomerajte "miš" u desno dok ne selektujete sve željene ćelije u tom redu



Slika 13

4. Pomerajte "miš" na dole dok ne selektujete sve željene ćelije u grupi



Slika 14

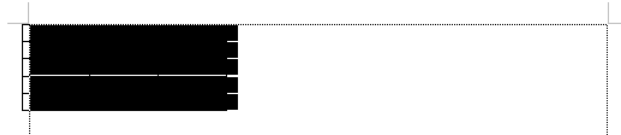
5. Otpustite pritisnutu taster "miša"

Izbor oblika slova (Font-a) u tabeli

Pre unosa podataka u tabelu, potrebno je odrediti oblik slova (font) kojim će biti ispisani podaci u tabeli. Odredjivanje fonta u tabeli ostvaruje se na sledeći način:

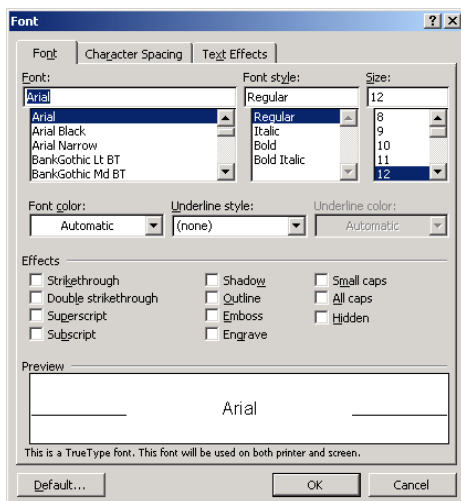
VEŽBA 8: Izbor oblika slova (Font-a)

1. Selektujte tabelu ili neki deo tabele (npr. kolonu, red, ćeliju, grupu ćelija)



Slika 15

2. Izaberite opciju **Format ► Font**
3. Izaberite oblik, stil, veličinu, boju ... (npr. Arial, Regular, 12, Black)



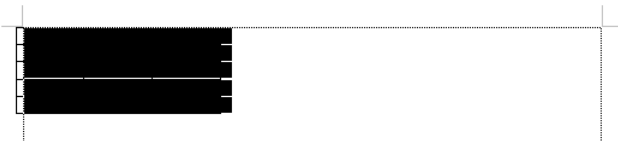
Slika 16

4. Potvrdite izbor klikom na dugme **"OK"**

Podešavanje tabele

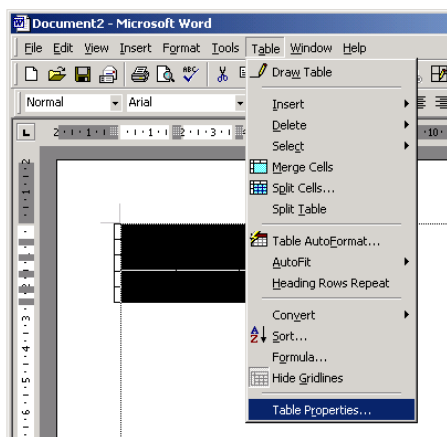
VEŽBA 9: Podešavanje tabele

1. Selektujte tabelu ili neki deo tabele (npr. kolonu, red, ćeliju, grupu ćelija)



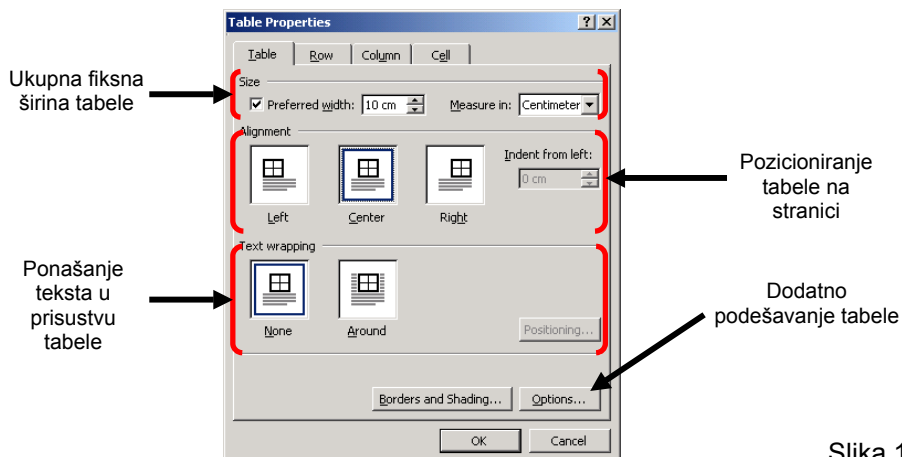
Slika 17

2. Izaberite opciju **Table ► Table Properties...**



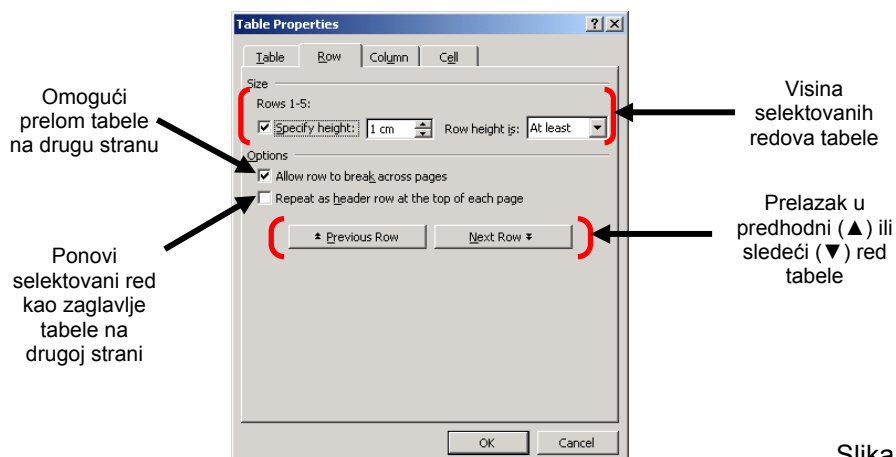
Slika 18

3. Na kartici **Table** Izaberite širinu i poziciju tabele



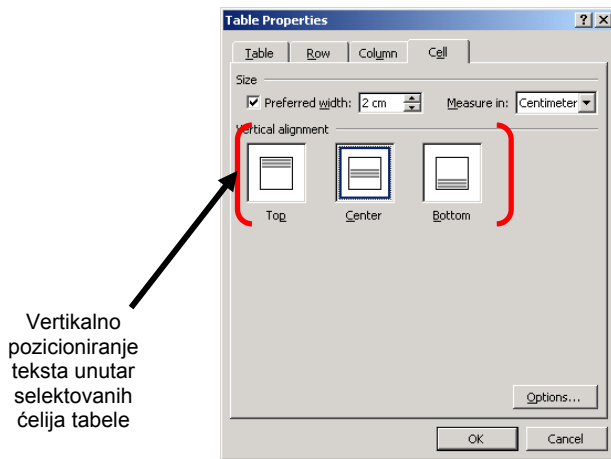
Slika 19

4. Aktivirajte karticu **Row** klikom na jezičak kartice i izaberite visinu selektovanih redova tabele



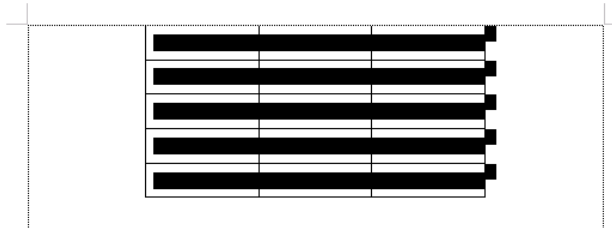
Slika 20

5. Aktivirajte karticu **Cell** klikom na jezičak kartice i odredite pozicioniranje teksta u ćeliji



Slika 21

6. Potvrdite izbor klikom na dugme "OK"

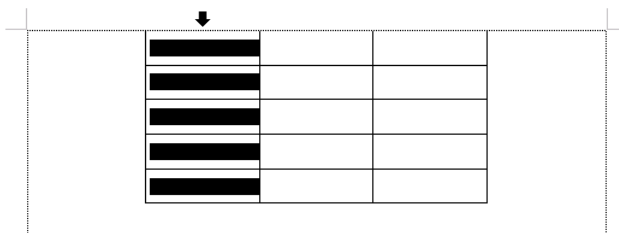


Slika 22. Izgled tabele nakon podešavanja

7. Deselektujte tabelu klikom u prazno

VEŽBA 10: Podešavanje kolone tabele

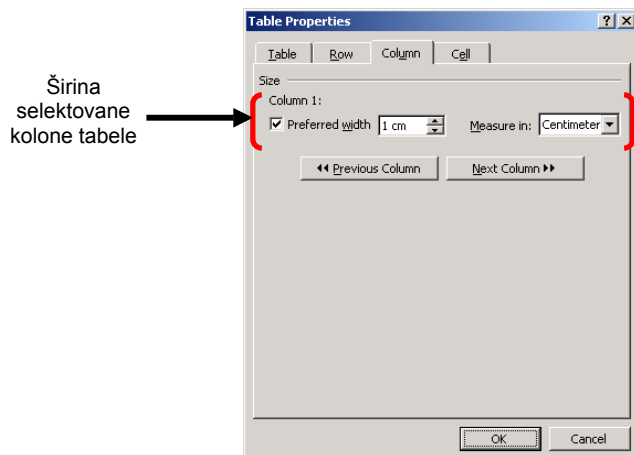
1. Selektujte jednu kolonu tabele (npr. prvu kolonu klikom iznad kolone)



Slika 23

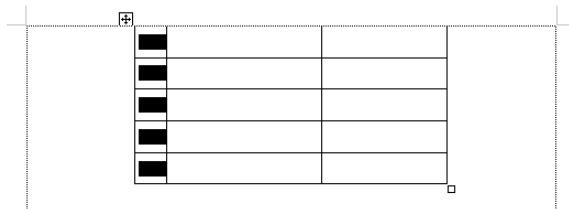
2. Izaberite opciju **Table ► Table Properties...**

3. Izaberite širinu selektovane kolone (npr. 1 cm)



Slika 24

4. Klikom na dugme **Next Column** ►► selektujete sledeću kolonu i podesite njenu širinu (npr. 5 cm)
5. Klikom na dugme **Next Column** ►► selektujete sledeću kolonu i podesite njenu širinu (npr. 4 cm)
6. Klikom na dugme **Next Column** ►► potvrdite promenu širine i selektujte ponovo prvu kolonu
7. Potvrdite izbor klikom na dugme **"OK"**

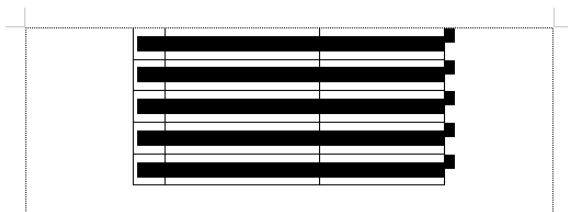


Slika 25. Izgled tabele nakon podešavanja

Podešavanje teksta u tabeli

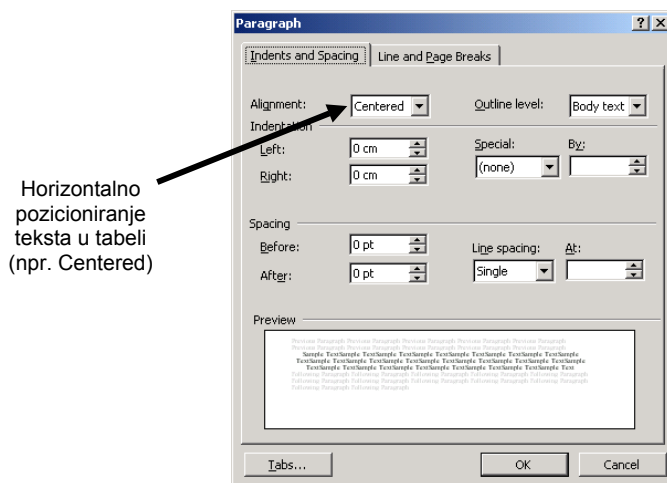
VEŽBA 11: Horizontalno pozicioniranje teksta u tabeli

1. Selektujte tabelu ili neki deo tabele (npr. kolonu, red, ćeliju, grupu ćelija)



Slika 26

2. Izaberite opciju **Format ► Paragraph**



Slika 27

3. Potvrdite izbor klikom na dugme **"OK"**
4. Deselektujte tabelu i pozicionirajte kursor u gornju-levu ćeliju tabele
5. Popunite tabelu podacima tipa telefonski imenik (RB, Prezime i ime, Telefon)

RB	Prezime i ime	Telefon
1	Marković Marko	028 12 34 56
2	Petrović Petar	028 65 43 21
3	Jovanović Jovan	028 65 32 41
4	Zdravković Zdravko	028 42 53 61

Slika 28

Orijentacija teksta u ćeliji tabele

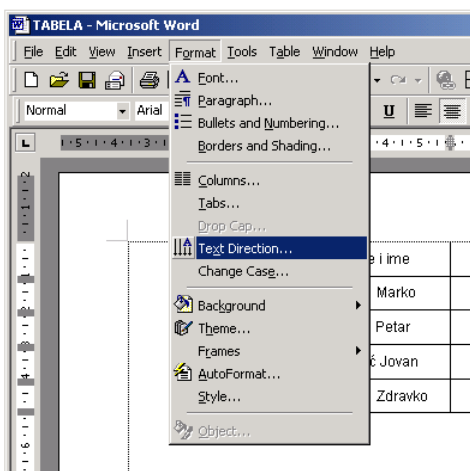
VEŽBA 12: Orijentacija teksta u tabeli

1. Selektujte jednu kolonu tabele (npr. prvu kolonu klikom iznad kolone)

RB	Prezime i ime	Telefon
1	Marković Marko	028 12 34 56
2	Petrović Petar	028 65 43 21
3	Jovanović Jovan	028 65 32 41
4	Zdravković Zdravko	028 42 53 61

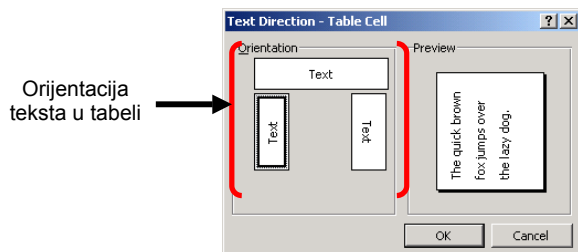
Slika 29

2. Izaberite opciju **Format ► Text Direction...**



Slika 30

3. Izaberite jednu od ponudjenih orijentacija teksta



Slika 31

4. Potvrdite izbor klikom na dugme "OK"

RB	Prezime i ime	Telefon
1	Marković Marko	028 12 34 56
2	Petrović Petar	028 65 43 21
3	Jovanović Jovan	028 65 32 41
4	Zdravković Zdravko	028 42 53 61

Slika 32

5. Pozovite opciju **Table ► Table Properties...**

6. Aktivirajte kartiuc **Row** klikom na jezičak kartice i podesite vesinu redova na **1 cm**

7. Deselektujte kolonu klikom u prazno (ili klikom u gornju-levu ćeliju tabele)

	Prezime i ime	Telefon
1	Marković Marko	028 12 34 56
2	Petrović Petar	028 65 43 21
3	Jovanović Jovan	028 65 32 41
4	Zdravković Zdravko	028 42 53 61

Slika 33. Izgled tabele nakon podešavanja

Okviri i senčenje

Svaka ćelija u tabeli može biti osenčena (**Shading**) ili uokvirena (**Borders**) čime se postiže preglednost tabele, tj. isticanje određenih podatak u tabeli.

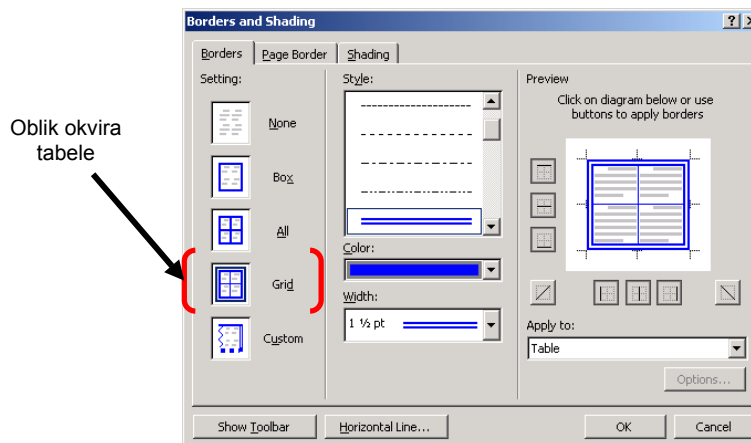
VEŽBA 13: Okvir tabele

1. Selektujte tabelu (npr. **Table ► Select ► Table**)

	Prezime i ime	Telefon
1	Marković Marko	028 12 34 56
2	Petrović Petar	028 65 43 21
3	Jovanović Jovan	028 65 32 41
4	Zdravković Zdravko	028 42 53 61

Slika 34

2. Pozovite opciju **Format ► Borders and Shading**
3. Na kartici **Borders** izaberite oblik okvira (npr. Grid), tip, boju i debljinu linije



Slika 35

4. Potvrdite izbor klikom na dugme "OK"
5. Deselektujte tabelu klikom u prazno (ili klikom u denju-desnu ćeliju tabele)

	Prezime i ime	Telefon
1	Marković Marko	028 12 34 56
2	Petrović Petar	028 65 43 21
3	Jovanović Jovan	028 65 32 41
4	Zdravković Zdravko	028 42 53 61

Slika 36. Izgled tabele nakon podešavanja

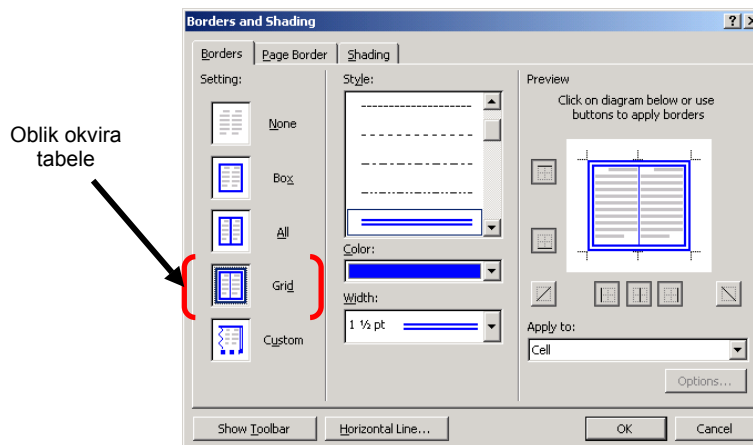
VEŽBA 14: Senčenje tabele

1. Selektujte prvi red tabele (npr. klikom u polju leve margine u pravcu prvog reda tabele)

	Prezime i ime	Telefon
1	Marković Marko	028 12 34 56
2	Petrović Petar	028 65 43 21
3	Jovanović Jovan	028 65 32 41
4	Zdravković Zdravko	028 42 53 61

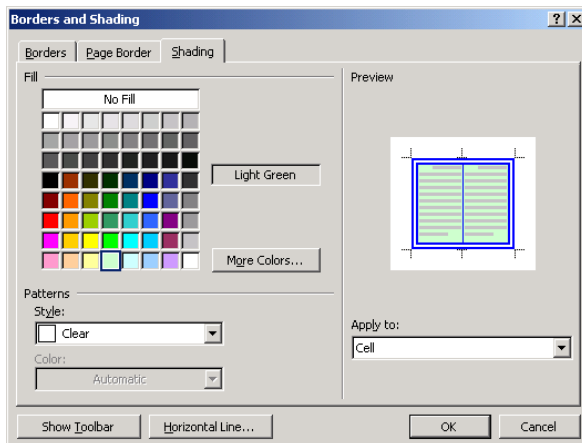
Slika 37

2. Pozovite opciju **Format ► Borders and Shading**
3. Na kartici **Borders** izaberite oblik okvira (npr. Grid), tip, boju i debljinu linije



Slika 38

4. Aktivirajte karticu **Shading** klikom na jezičak kartice
5. Izaberite boju za osenčenje ćelija tabele



Prilikom izbora boje za osenčenje treba odabrai boju koja je u što većem kontrastu u odnosu na boju koja je odabrana za tekst kako bi ispisan tekst bio lako uočljiv

Slika 39

6. Potvrdite izbor klikom na dugme **"OK"**
7. Deselektujte tabelu klikom u prazno

	Prezime i ime	Telefon
1	Marković Marko	028 12 34 56
2	Petrović Petar	028 65 43 21
3	Jovanović Jovan	028 65 32 41
4	Zdravković Zdravko	028 42 53 61

Slika 40. Izgled tabele nakon podešavanja

Automatska numeracija redova

U slučajevima kada je potrebno dodavati nove redove u tabeli i pritom numerisati svaki red rednim brojem, moguće je iskoristiti automatsku numeraciju redova.

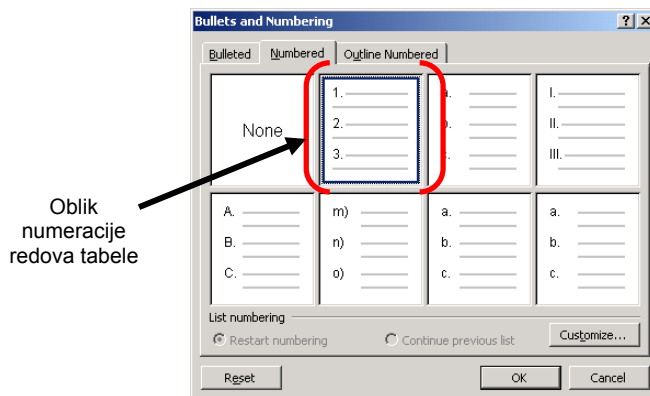
VEŽBA 15: Automatska numeracija

1. Selektujte nekoliko ćelije u jednoj koloni tabele (npr. u koloni RB)

	Prezime i ime	Telefon
	Marković Marko	028 12 34 56
	Petrović Petar	028 65 43 21
	Jovanović Jovan	028 65 32 41
	Zdravković Zdravko	028 42 53 61

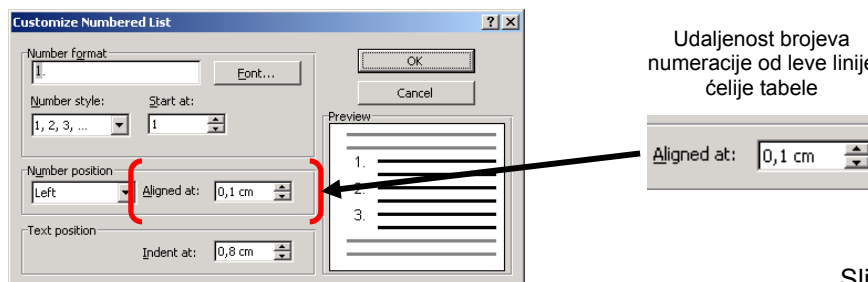
Slika 41

2. Pozovite opciju **Format ► Bullets and Numbering ...**
3. Aktivirajte karticu **Numbered** klikom na jezičak kartice
4. Izaberite jedan od ponudjenih oblika numeracije (npr. 1., 2., 3., ...)



Slika 42

5. Klik na dugme **Customize...** i izvršite dodatna podešavanja



Slika 43

6. Potvrdite izbor klikom na dugme "OK"
7. Izaberite opciju **Format ► Text Direction...** Izaberite **HORIZONTALNU** orijentaciju teksta
8. Potvrdite izbor klikom na dugme "OK" i deselektujte tabelu klikom u prazno

1.	Marković Marko	028 12 34 56
2.	Petrović Petar	028 65 43 21
3.	Jovanović Jovan	028 65 32 41
4.	Zdravković Zdravko	028 42 53 61

Slika 44. Izgled tabele nakon podešavanja

Dodavanje i uklanjanje redova i kolona

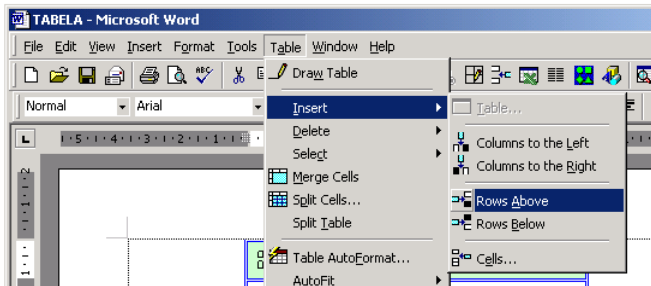
VEŽBA 16: Novi red u tabeli iznad selektovanog reda

1. Selektujte (ili postavite kursor u) jedan red tabele

	Prezime i ime	Telefon
1.	Marković Marko	028 12 34 56
2.	Petrović Petar	028 65 43 21
3.	Jovanović Jovan	028 65 32 41
4.	Zdravković Zdravko	028 42 53 61

Slika 45

2. Pozovite opciju **Table ► Insert ► Rows Above**



Slika 46

	Prezime i ime	Telefon
1.	Marković Marko	028 12 34 56
2.	Petrović Petar	028 65 43 21
3.		
4.	Jovanović Jovan	028 65 32 41
5.	Zdravković Zdravko	028 42 53 61

Slika 47. Novi red u tabeli

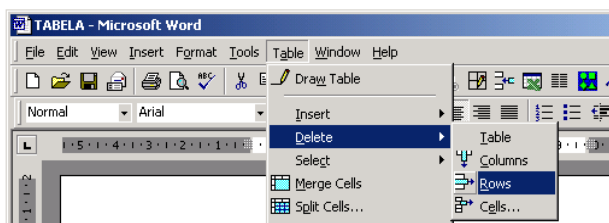
VEŽBA 17: Uklanjanje reda iz tabele

1. Selektujte (ili postavite kursor u) jedan red tabele

	Prezime i ime	Telefon
1.	Marković Marko	028 12 34 56
2.	Petrović Petar	028 65 43 21
3.		
4.	Jovanović Jovan	028 65 32 41
5.	Zdravković Zdravko	028 42 53 61

Slika 48

2. Pozovite opciju **Table ► Delete ► Rows**



Slika 49

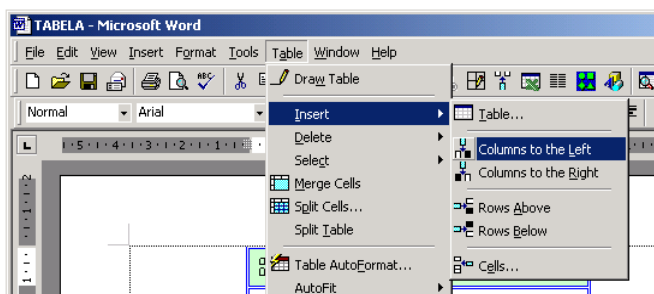
VEŽBA 18: Nova kolona u tabeli levo od selektovane kolone

1. Selektujte (ili postavite kursor u) jednu kolonu tabele

	Prezime i ime	Telefon
1.	Marković Marko	028 12 34 56
2.	Petrović Petar	028 65 43 21
3.	Jovanović Jovan	028 65 32 41
4.	Zdravković Zdravko	028 42 53 61

Slika 50

2. Pozovite opciju **Table ► Insert ► Columns to the Left**



Slika 51

		Prezime i ime	Telefon
1.		Marković Marko	028 12 34 56
2.		Petrović Petar	028 65 43 21
3.		Jovanović Jovan	028 65 32 41
4.		Zdravković Zdravko	028 42 53 61

Slika 52. Nova kolona u tabeli

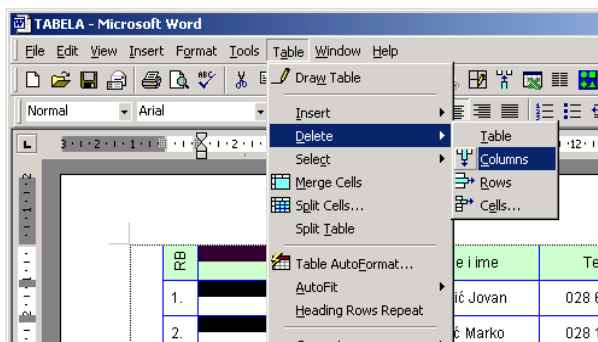
VEŽBA 19: Uklanjanje kolone iz tabele

1. Selektujte (ili postavite kursor u) kolonu tabele koju želite da uklonite

		Prezime i ime	Telefon
1.		Marković Marko	028 12 34 56
2.		Petrović Petar	028 65 43 21
3.		Jovanović Jovan	028 65 32 41
4.		Zdravković Zdravko	028 42 53 61

Slika 53

2. Pozovite opciju **Table ► Delete ► Columns**



Slika 54

Spajanje ćelija

VEŽBA 20: Spajanje više ćelije tabele u jednu

1. Selektujte prvi red tabele (npr. klikom u polju leve margine u pravcu željenog reda tabele)

	Prezime i ime	Telefon
1.	Marković Marko	028 12 34 56
2.	Petrović Petar	028 65 43 21
3.	Jovanović Jovan	028 65 32 41
4.	Zdravković Zdravko	028 42 53 61

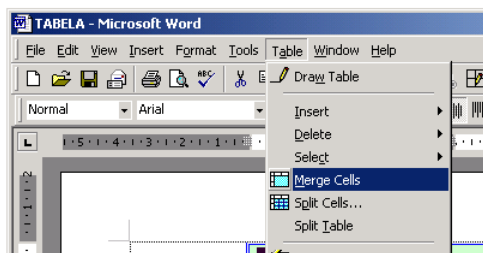
Slika 55

2. Dodajte novi red iznad selektovanog reda (opcija **Table ► Insert ► Rows Above**)

	Prezime i ime	Telefon
1.	Marković Marko	028 12 34 56
2.	Petrović Petar	028 65 43 21
3.	Jovanović Jovan	028 65 32 41
4.	Zdravković Zdravko	028 42 53 61

Slika 56

3. Pozovite opciju **Table ► Merge Cells**



Slika 57

TELEFONSKI IMENIK		
	Prezime i ime	Telefon
1.	Marković Marko	028 12 34 56
2.	Petrović Petar	028 65 43 21
3.	Jovanović Jovan	028 65 32 41
4.	Zdravković Zdravko	028 42 53 61

Slika 58. Spojene ćelije

4. Izaberite opciju **Format ► Text Direction...**
5. Izaberite **HORIZONTALNU** orijentaciju teksta
6. Potvrdite izbor klikom na dugme "OK"
7. Upišite tekst "TELEFONSKI IMENIK"

TELEFONSKI IMENIK		
	Prezime i ime	Telefon
1.	Marković Marko	028 12 34 56
2.	Petrović Petar	028 65 43 21
3.	Jovanović Jovan	028 65 32 41
4.	Zdravković Zdravko	028 42 53 61

Slika 59

Deljenje ćelija

VEŽBA 21: Deljenje ćelije na više ćelija tabele

1. Postavite kursor u jednu ćeliju tabele

TELEFONSKI IMENIK		
	Prezime i ime	Telefon
1.	Marković Marko	028 12 34 56
2.	Petrović Petar	028 65 43 21
3.	Jovanović Jovan	028 65 32 41
4.	Zdravković Zdravko	028 42 53 61

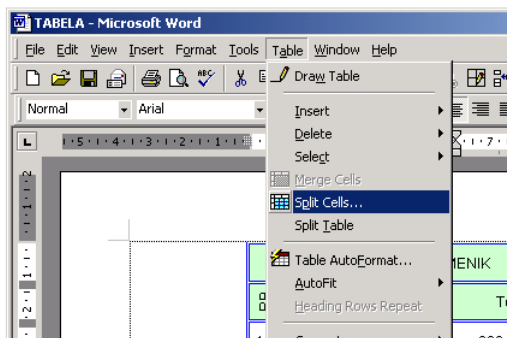
Slika 60

2. Selektujte ćeliju pozivanjem opcije **Table ► Select ► Cell**

TELEFONSKI IMENIK		
	Prezime i ime	Telefon
1.	Marković Marko	028 12 34 56
2.	Petrović Petar	028 65 43 21
3.	Jovanović Jovan	028 65 32 41
4.	Zdravković Zdravko	028 42 53 61

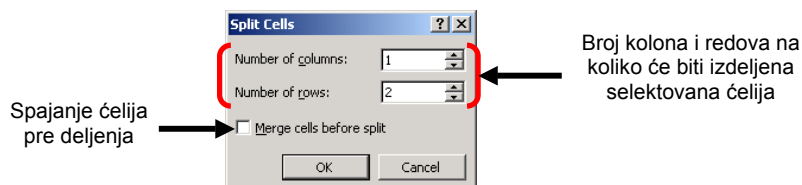
Slika 61

3. Pozovite opciju **Table ► Split Cells ...**



Slika 62

4. Odredite ukupna broj ćelija (kolona i redova) na koje će biti izdeljena selektovana ćelija



Slika 63

5. U novo nastalu ćeliju ukucajte novi broj telefona

TELEFONSKI IMENIK		
	Prezime i ime	Telefon
1.	Marković Marko	028 12 34 56
2.	Petrović Petar	028 65 43 21 063 12 34 56
3.	Jovanović Jovan	028 65 32 41
4.	Zdravković Zdravko	028 42 53 61

Slika 64. Podeljenja ćelija

Sortiranje podataka u tabeli

Sortiranje podataka u tabeli zapravo predstavlja uređivanje podataka u red po nekom kriterijumu (na primer po azbučnom redu), čime se omogućava lakše pronalaženje potrebnih podataka.

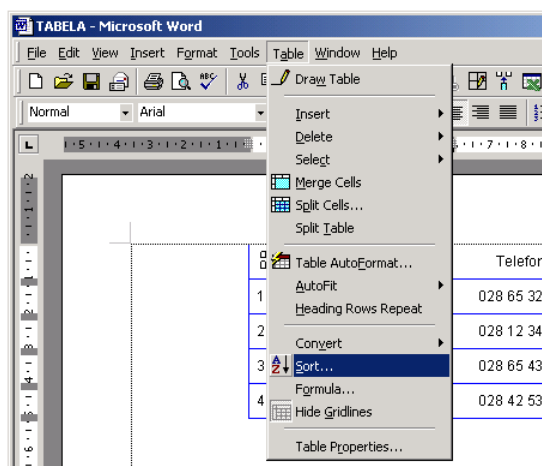
VEŽBA 22: Sortiranje podataka u tabeli

1. Selektujete kolonu tabelle po kojoj će te izvršiti sortiranje (npr. Prezime i ime)

	Prezime i ime	Telefon
1.	Jovanović Jovan	028 65 32 41
2.	Marković Marko	028 12 34 56
3.	Petrović Petar	028 65 43 21
4.	Zdravković Zdravko	028 42 53 61

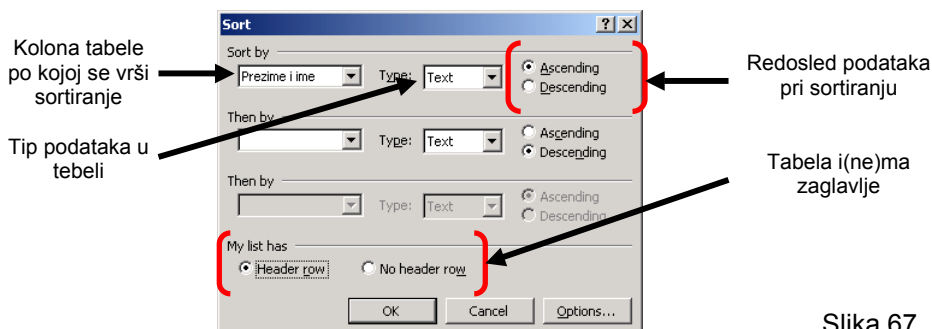
Slika 65

2. Pozovite opciju **Table ► Sort**



Slika 66

3. Odredite kriterijum sortiranja



Slika 67

4. Potvrdite izbor klikom na dugme "OK"
5. Deselektujte tabelu klikom u prazno

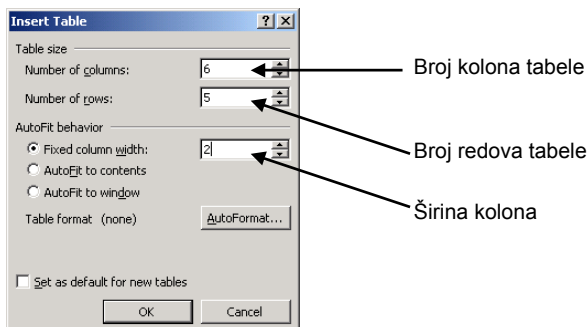
	Prezime i ime	Telefon
1.	Jovanović Jovan	028 65 32 41
2.	Marković Marko	028 12 34 56
3.	Petrović Petar	028 65 43 21
4.	Zdravković Zdravko	028 42 53 61

Slika 68. Podeljenja ćelija

Izračunavanja u tabeli

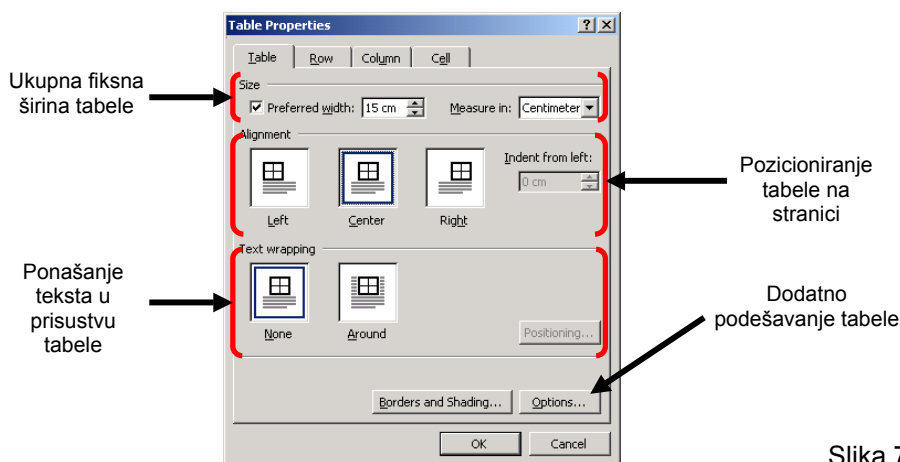
VEŽBA 23: Izračunavanja u tabeli

1. Izaberite mesto u dokumentu gde će se nalaziti tabela
2. Izaberite opciju **Table ► Insert ► Table**
3. Odredite broj kolona i redova, širinu kolona



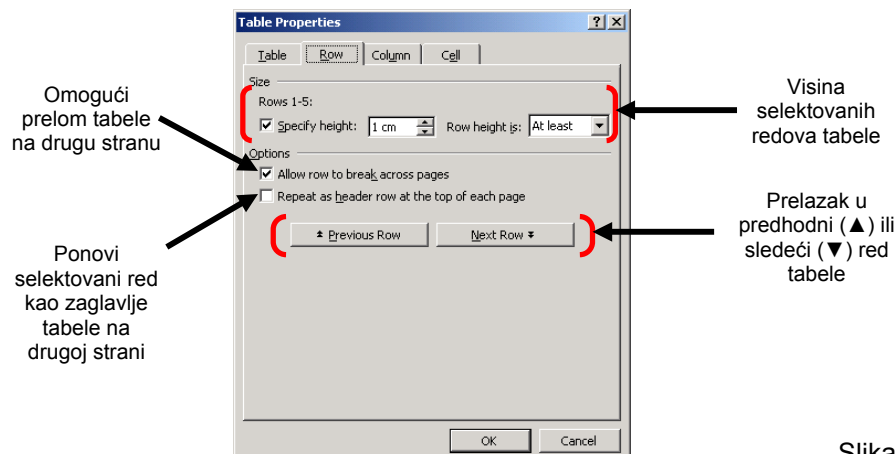
Slika 69

4. Potvrdite klikom na dugme "OK".
5. Selektujte tabelu **Table ► Select ► Table**
6. Pozovite opciju **Format ► Font...** i izaberite font: **Arial, Regular, 12 pt, Black**
7. Pozovite opciju **Format ► Paragraph...** i podesite **Alignment: Centered**
8. Pozovite opciju **Table ► Table properties**
9. Na kartici **Table** izaberite širinu i poziciju tabele



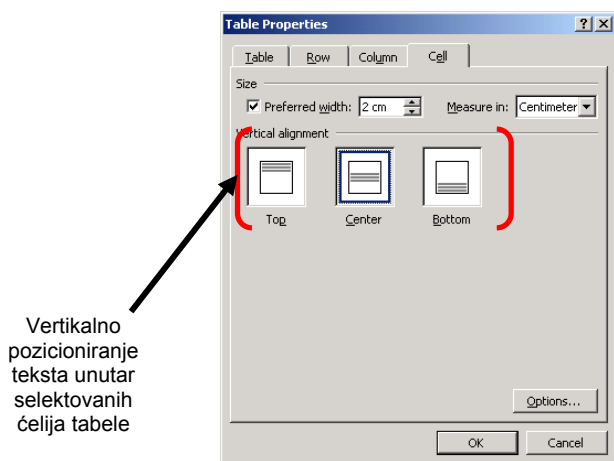
Slika 70

10. Aktivirajte karticu **Row** klikom na jezičak kartice i izaberite visinu selektovanih redova tabele



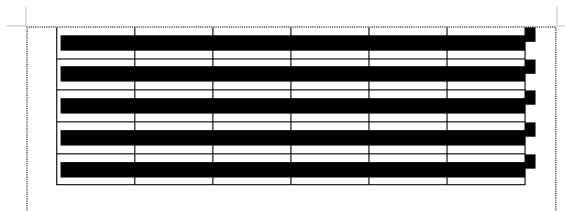
Slika 71

11. Aktivirajte karticu **Cell** klikom na jezičak kartice i odredite pozicioniranje teksta u ćelijama



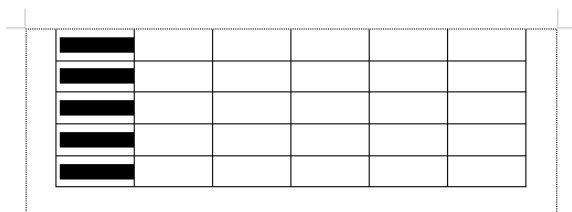
Slika 72

12. Potvrdite izbor klikom na dugme "OK"



Slika 73. Tabela nakon podešavanja

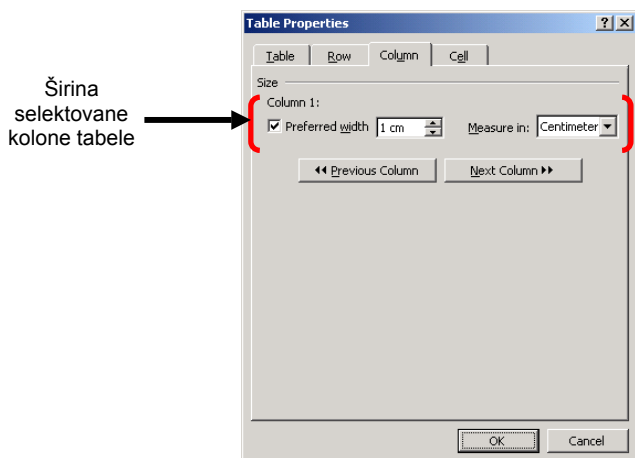
13. Selektujte prvu kolonu tabele



Slika 74

14. Pozovite opciju **Table ► Table properties**

15. Aktivirajte karticu **Column** klikom na jezičak karice i odredite širinu selekt. kolone (npr. 1 cm)



Slika 75

16. Klikom na dugme **Next Column ►►** selektujte sledeću kolonu i podesite njenu širinu i to ponovite za sve kolone (širina kolona je Column 1: **1cm**, Column 2: **5cm**, Column 3: **1,5cm**, Column 4: **1,5cm**, Column 5: **3cm**, Column 6: **3cm**)

17. Potvrdite izbor klikom na dugme "OK"

18. Deselektujete tabelu klikom u prazno

Slika 76

19. Popunite tabelu po sledećem primeru

RB	Prezime i ime	Koeficijent	Godine staža	BRUTO	NETO
	Marković Marko	10,5	15		
	Petrović Petar	7,5	7		
	Zdravković Zdravko	8,0	12		
	Jovanović Jovan	9,5	20		

Slika 77

20. Selektujte ćelije u prvoj koloni tebele (kolona RB)

RB	Prezime i ime	Koeficijent	Godine staža	BRUTO	NETO
	Marković Marko	10,5	15		
	Petrović Petar	7,5	7		
	Zdravković Zdravko	8,0	12		
	Jovanović Jovan	9,5	20		

Slika 78

21. Pozovite opciju **Format ► Bullets and Numbering ...**

22. Aktivirajte karticu **Numbered** klikom na jezičak kartice

23. Izaberite jedan od ponudjenih oblika numeracije (npr. 1., 2., 3., ...)

24. Klik na dugme **Customize...** i izvršite dodatna podesavanja

25. Potvrdite izbor klikom na dugme **"OK"**

26. Selektujte ćelije tabele u kojima ste upisali **Koeficijent i Godine staža**

RB	Prezime i ime	Koeficijent	Godine staža	BRUTO	NETO
1.	Marković Marko	10,5	15		
2.	Petrović Petar	7,5	7		
3.	Zdravković Zdravko	8,0	12		
4.	Jovanović Jovan	9,5	20		

Slika 79

27. Pozovite opciju **Format ► Text Direction...**

28. Izaberite jednu od ponudjenih vertikalnih orijentacija teksta

29. Potvrdite izbor klikom na dugme **"OK"**

30. Selektujte prvi red (zaglavlje) tabele

RB	Prezime i ime	Koeficijent	Godine staža	BRUTO	NETO
1.	Marković Marko	10,5	15		
2.	Petrović Petar	7,5	7		
3.	Zdravković Zdravko	8,0	12		
4.	Jovanović Jovan	9,5	20		

Slika 80

31. Pozovite opciju **Table ► Table properties**

32. Izaberite visinu selektovanog reda tabele (npr. 3cm)

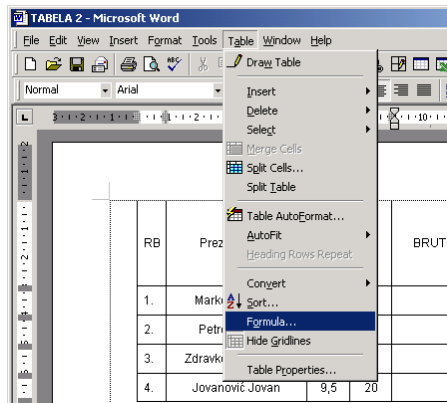
33. Potvrdite izbor klikom na dugme "OK"

34. Pozicionirajte kursor u prvu ćeliju kolone **BRUTO**

RB	Prezime i ime	Koeficijent	Godine staža	BRUTO	NETO
1.	Marković Marko	10,5	15		
2.	Petrović Petar	7,5	7		
3.	Zdravković Zdravko	8,0	12		
4.	Jovanović Jovan	9,5	20		

Slika 81

35. Pozovite opciju **Table ► Formula ...**



Slika 82

36. Upišite obrazac (formulu) za izračunavanje (npr. $=1000*C2*(1+D2*0,04/100)$)

	A	B	C	D	E	F
1	RB	Prezime i ime	Koeficijent	Godine staža	BRUTO	NETO
2	1.	Marković Marko	10,5	15		
3	2.	Petrović Petar	7,5	7		
4	3.	Zdravković Zdravko	8,0	12		
5	4.	Jovanović Jovan	9,5	20		

Formula

Formula: $=1000*C2*(1+D2*0,04/100)$

Number format: 0,00

Paste function: Paste bookmark:

OK Cancel

Polje za definisanje matematičkog izraza

Izbor prikaza formata brojeva

Slika 83

37. Odredite format prikaza (npr. 0,00 - sa dve decimale)

38. Potvrdite izbor klikom na dugme "OK"

39. Pozicionirajte kursor u prvu ćeliju kolone **NETO**

40. Pozovite opciju **Table ► Formula ...**

41. Upišite obrazac (formulu) za izračunavanje (npr. $=E2*(1-30/100)$)

	A	B	C	D	E	F
1	RB	Prezime i ime	Koeficijent	Godine staža	BRUTO	NETO
2	1.	Marković Marko	10,5	15	10583,00	
3	2.	Petrović Petar	7,5	7		
4	3.	Zdravković Zdravko	8,0	12		
5	4.	Jovanović Jovan	9,5	20		

Formula

Formula: $=E2*(1-30/100)$

Number format: #.##0,00

Paste function: Paste bookmark:

OK Cancel

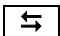
Polje za definisanje matematičkog izraza

Izbor prikaza formata brojeva

Slika 84

RB	Prezime i ime	Koeficijent	Godine staža	BRUTO	NETO
1.	Marković Marko	10,5	15	10563,00	7.394,10
2.	Petrović Petar	7,5	7		
3.	Zdravković Zdravko	8,0	12		
4.	Jovanović Jovan	9,5	20		

Slika 85. Tabela sa izračunatim vrednostima za bruto i neto

42. Ponovite postupak za ostale ćelije u koloni **BRUTO** i **NETO**
43. Pozicionirajte kursor u poslednju ćeliju tabele (donja - desna ćelija)
44. Dodajte novi red tabele pritiskom na taster TAB 
45. Selektujte prve četiri ćelije u novom (dodatnom) redu tabele

RB	Prezime i ime	Koeficijent	Godine staža	BRUTO	NETO
1.	Marković Marko	10,5	15	10563,00	7.394,10
2.	Petrović Petar	7,5	7	7521,00	5.264,70
3.	Zdravković Zdravko	8,0	12	8038,40	5.626,88
4.	Jovanović Jovan	9,5	20	10563,00	7.394,10

Slika 86

46. Spojite selektovane ćelije pozivanjem opcije **Table ► Merge Cells ...**

RB	Prezime i ime	Koeficijent	Godine staža	BRUTO	NETO
1.	Marković Marko	10,5	15	10563,00	7.394,10
2.	Petrović Petar	7,5	7	7521,00	5.264,70
3.	Zdravković Zdravko	8,0	12	8038,40	5.626,88
4.	Jovanović Jovan	9,5	20	10563,00	7.394,10

Slika 87

47. U predhodno spojene ćelije upišite tekst **TOTAL**

RB	Prezime i ime	Koeficijent	Godine staža	BRUTO	NETO
1.	Marković Marko	10,5	15	10563,00	7.394,10
2.	Petrović Petar	7,5	7	7521,00	5.264,70
3.	Zdravković Zdravko	8,0	12	8038,40	5.626,88
4.	Jovanović Jovan	9,5	20	10563,00	7.394,10
TOTAL					

Slika 88

48. Pozicionirajte kursor u poslednju ćeliju kolone **BRUTO** u novom redu tabele

RB	Prezime i ime	Koeficijent	Godine staža	BRUTO	NETO
1.	Marković Marko	10,5	15	10563,00	7.394,10
2.	Petrović Petar	7,5	7	7521,00	5.264,70
3.	Zdravković Zdravko	8,0	12	8038,40	5.626,88
4.	Jovanović Jovan	9,5	20	10563,00	7.394,10
TOTAL					

Slika 89

49. Pozovite opciju **Table ► Formula ...**

50. Upišite obrazac (formulu) za izračunavanje (npr. =SUM(E2:E5))

	A	B	C	D	E	F
1	RB	Prezime i ime	Koeficijent	Godine staža	BRUTO	NETO
2	1.	Marković Marko	10,5	15	10563,00	7.394,10
3	2.	Petrović Petar	7,5	7	7521,00	5.264,70
4	3.	Zdravković Zdravko	8,0	12	8038,40	5.626,88
5	4.	Jovanović Jovan	9,5	20	10563,00	7.394,10
	TOTAL					

Izbor gotovih matematičkih funkcija

Polje za definisanje matematičkog izraza
Izbor prikaza formata brojeva

Slika 90

51. Odredite format prikaza (npr. #,##0,00 - sa dve decimale i separatorom hiljada)

52. Potvrdite izbor klikom na dugme "OK"

53. Pozicionirajte kursor u poslednju ćeliju kolone **NETO** u novom redu tabele

54. Pozovite opciju **Table ► Formula ...**

55. Upišite obrazac (formulu) za izračunavanje (npr. =SUM(F2:F5))

	A	B	C	D	E	F
1	RB	Prezime i ime	Koeficijent	Godine staža	BRUTO	NETO
2	1.	Marković Marko	10,5	15	10563,00	7.394,10
3	2.	Petrović Petar	7,5	7	7521,00	5.264,70
4	3.	Zdravković Zdravko	8,0	12	8038,40	5.626,88
5	4.	Jovanović Jovan	9,5	20	10563,00	7.394,10
	TOTAL				36.685,40	

Slika 91

56. Odredite format prikaza (npr. #,##0,00 - sa dve decimale i separatorom hiljada)

57. Potvrdite izbor klikom na dugme "OK"

	A	B	C	D	E	F
	RB	Prezime i ime	Koeficijent	Godine staža	BRUTO	NETO
	1.	Marković Marko	10,5	15	10563,00	7.394,10
	2.	Petrović Petar	7,5	7	7521,00	5.264,70
	3.	Zdravković Zdravko	8,0	12	8038,40	5.626,88
	4.	Jovanović Jovan	9,5	20	10563,00	7.394,10
	TOTAL				36.685,40	25.679,78

Slika 92. Tabela sa izračunatim ukupnim vrednostima za bruto i neto

VEŽBA 24: Direktna izmena obrazaca (formula) u tabeli

1. Pozicionirajte kursor u ćeliju (po sredini) obrasca koji želite da izmenite

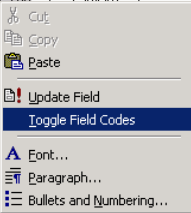
RB	Prezime i ime	Koeficijent	Godine staža	BRUTO	NETO
1.	Marković Marko	10,5	15	10563,00	7.394,10
2.	Petrović Petar	7,5	7	7521,00	5.264,70
3.	Zdravković Zdravko	8,0	12	8038,40	5.626,88
4.	Jovanović Jovan	9,5	20	10563,00	7.394,10
TOTAL				36.685,40	25.679,78

Slika 93

2. Desni klik nad želejnim obrascem

3. Izaberite opciju **Toggle Field Codes** u padajućem meniu

RB	Prezime i ime	Koeficijent	Godine staža	BRUTO	NETO
1.	Marković Marko	10,5	15	10563,00	7.394,10
2.	Petrović Petar	7,5	7	7521,00	5.264,70
3.	Zdravković Zdravko	8,0	12	8038,40	5.626,88
4.	Jovanović Jovan	9,5	20	10563,00	7.394,10
TOTAL				36.685,40	25.679,78



Slika 94

4. Izmenite obrazac poštujući formu koja je data u ćeliji

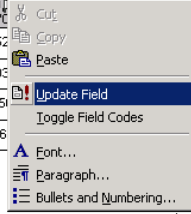
RB	Prezime i ime	Koeficijent	Godine staža	BRUTO	NETO
1.	Marković Marko	10,5	15	=1000*C2*(1+D2*0,04/100)*#10,00%	7.394,10
2.	Petrović Petar	7,5	7	7521,00	5.264,70
3.	Zdravković Zdravko	8,0	12	8038,40	5.626,88
4.	Jovanović Jovan	9,5	20	10563,00	7.394,10
TOTAL				36.685,40	25.679,78

Slika 95

5. Ponovite desni klik nad izmenjenim izrazom

6. Izaberite opciju **Update Field** u padajućem meniu

RB	Prezime i ime	Koeficijent	Godine staža	BRUTO	NETO
1.	Marković Marko	10,5	15	=1000*C2*(1+D2*0,04/100)*#10,00%	7.394,10
2.	Petrović Petar	7,5	7	7521,00	5.264,70
3.	Zdravković Zdravko	8,0	12	8038,40	5.626,88
4.	Jovanović Jovan	9,5	20	10563,00	7.394,10
TOTAL				36.685,40	25.679,78



Slika 96

7. Ponovite postupak za sve ćelije koje treba izmeniti

VEŽBA 25: Izmjena obrazaca (formula) u tabeli upotrebom opcije **Table ► Formula ...**

1. Pozicionirajte kursor u ćeliju (po sredini) obrasca koji želite da izmenite

RB	Prezime i ime	Koeficijent	Godine staža	BRUTO	NETO
1.	Marković Marko	10,5	15	10563,00	7.394,10
2.	Petrović Petar	7,5	7	7521,00	5.264,70
3.	Zdravković Zdravko	8,0	12	8038,40	5.626,88
4.	Jovanović Jovan	9,5	20	10563,00	7.394,10
TOTAL				36.685,40	25.679,78

Slika 97

2. Pozovite opciju **Table ► Formula ...**

3. Izmenite obrazac (formulu) za izračunavanje

	A	B	C	D	E	F
1	RB	Prezime i ime	Koeficijent	Godine staža	BRUTO	NETO
2	1.	Marković Marko	10,5	15		
3	2.	Petrović Petar	7,5	7		
4	3.	Zdravković Zdravko	8,0	12		
5	4.	Jovanović Jovan	9,5	20		
	TOTAL					

Formula

Formula: $=1000*C2*(1+D2*0,04/100)$

Number Format: 0,00

Paste function: Paste bookmark:

OK Cancel

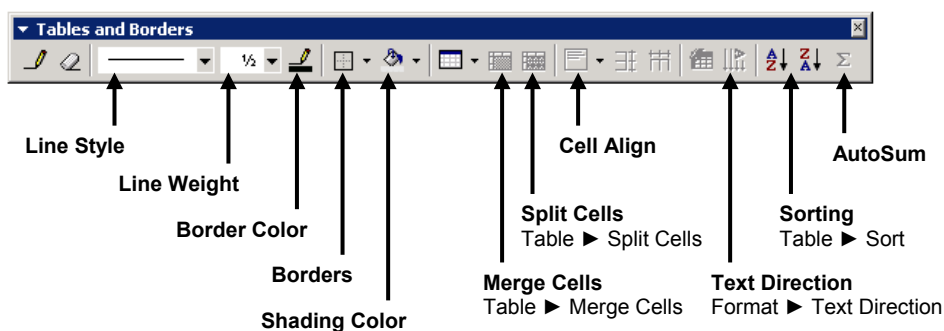
Slika 98

4. Promenite format prikaza (npr. 0,00 - sa dve decimale i separtorom hiljada)

5. Potvrdite izbor klikom na dugme "OK"

6. Ponovite postupak za sve ćelije koje treba izmeniti

Linija alata: Tables and Borders



Zaključak

Ovo izlaganje je nastavak rada sa MS Word programom, pa podrazumeva da je savladano elementarno znanje iz obrade teksta u MS Word-u, kao i poznavanje njegovih osnovnih opcija. Dakle ovo izlaganje je nadogradnja znanja koje je stečeno u radu sa MS Word-om.